



EXSTCC
Tecnologia

A INDÚSTRIA NA ESCOLA

Conheça a

EXSTO

Desenvolvimento de habilidades práticas, acesso a tecnologias de ponta, vivência didática e preparo profissional: Exsto, a Indústria na Escola.

Com 18 anos de mercado, a empresa **EXSTO TECNOLOGIA** tem como missão atender às necessidades do mercado educacional por meio de soluções didáticas para o Ensino Profissional Tecnológico.

As bancadas didáticas EXSTO são reconhecidas no mercado por seus diferenciais de qualidade e robustez, necessários para o ensino completo das tecnologias presentes na Indústria.

A empresa tem como foco principal auxiliar as instituições na formação dos Profissionais do Futuro.

Conheça a

EXSTO

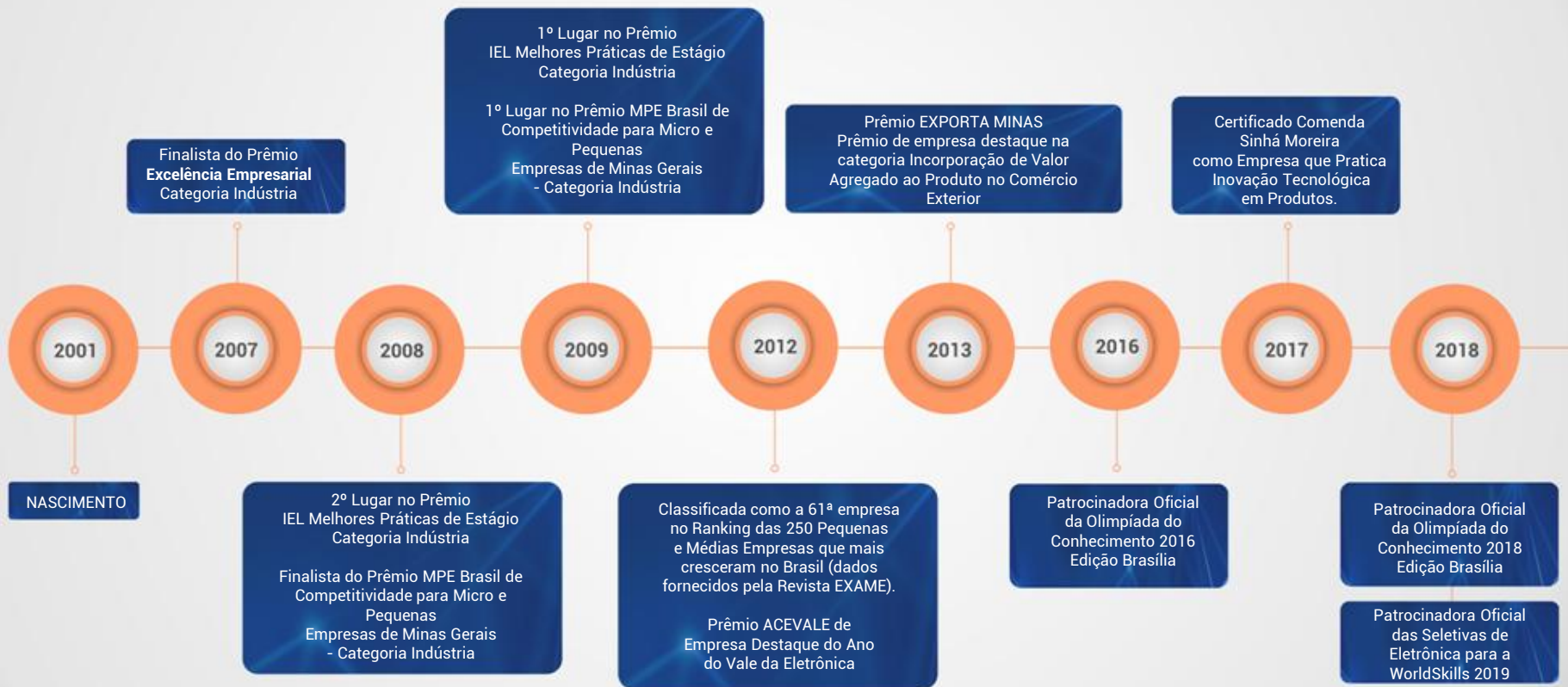
A Exsto está localizada em Santa Rita do Sapucaí, uma região reconhecida internacionalmente como o Vale da Eletrônica. Com mais de 150 empresas de base tecnológica, a parceria entre Governo, Universidades e Empresas da região, opera para intensificar projetos de pesquisa, desenvolvimento e inovação (PD&I) e atração de investimentos.

Através de sua equipe formada por engenheiros e técnicos, altamente capacitados pelo Instituto Nacional de Telecomunicações e pela Escola Técnica do Vale da Eletrônica, **a Exsto faz parte desse ecossistema de empresas que buscam entregar ao mercado soluções inovadoras.**



Conheça a

Nossa Trajetória





CENTRO DE EXPERIÊNCIAS

Exstcc
TECNOLOGIA

Conheça o CENTRO DE EXPERIÊNCIAS EXSTO

A Exsto possui em sua sede um moderno Centro de Experiências, composto pelas bancadas didáticas da empresa.

No Centro de Experiências Exsto, nossos visitantes podem interagir com os equipamentos, receber explicações sobre funcionamento e tirar dúvidas com a equipe técnica.



— CAPACITAÇÃO DE CLIENTES

Exsbc
Technology



Conheça o CENTRO DE TREINAMENTOS EXSTO

Ao adquirir nossas soluções, os clientes contam com todo o suporte e treinamentos práticos, garantindo uma perfeita utilização de todos os benefícios oferecidos pelo equipamento.

Os treinamentos, que são ministrados por nossa equipe de engenharia, podem ser feitos na própria instituição que adquiriu o equipamento ou em nosso Centro de Treinamentos, localizado na sede da empresa.



Portal de Conteúdos e Treinamentos

EXSTO ACADEMY

Para todas as instituições que adquirem as soluções didáticas da Exsto, a empresa disponibiliza o acesso dos professores ao **Portal Exsto Academy**.

Através desse portal, além do **Treinamento EAD**, o usuário poderá acessar, de forma rápida e sempre que necessário, todos os **materiais** que acompanham o kit didático.

[CLIQUE AQUI PARA CONHECER](#)



Portal de Treinamentos da Exsto



A metodologia da Exsto faz do laboratório uma oportunidade para que cada aluno desenvolva suas potencialidades, visando os diferentes estilos de aprendizagem, por meio de aulas que possibilitam aprendizagem significativa e garantem o desenvolvimento de conhecimentos, habilidades e atitudes.

O material é organizado em temas que exploram todos os recursos do kit didático, permitindo ao professor customizar sua disciplina, selecionando as aulas conforme a ementa do curso. O modo como são tratados os assuntos desenvolvidos em cada tema segue as teorias educacionais focadas na aprendizagem de adultos e visa atender todos os estilos de aprendizagem.

GUIA DO EDUCADOR

É um documento que une todas as aulas práticas propostas, contendo as respostas dos exercícios propostos e dicas para o professor ministrar as experiências.

GUIA DO ALUNO

É um conjunto de relatórios práticos com campos para o aluno registrar os resultados obtidos nas atividades.

MANUAL DO USUÁRIO

Possui todas as informações técnicas do kit, explanando as características do mesmo, os componentes que o compõe, os cuidados de manuseio e segurança necessários para a sua utilização, as instalações de softwares e uma inicialização rápida.



Conheça NOSSOS CLIENTES



Com 18 de mercado, a Exsto já conquistou várias parcerias de sucesso no Brasil, América Latina e Angola

CONHEÇA ALGUNS DE NOSSOS CLIENTES:



LINHAS DE PRODUTOS

Exsbc
Tecnologia



Desenvolvimento de **PRODUTOS**

Na criação dos Kits didáticos EXSTO pensamos sempre na segurança e praticidade dos alunos e professores.

Os kits são construídos em perfilado de alumínio anodizado com acabamento em PVC azul, tampo em MDF com quinas arredondadas, com pintura eletrostática na cor azul e serigrafia branca.

As bancadas possuem 4 Rodízios giratórios, sendo 02 com trava. Já os kits em cavalete e rack, possui pés emborrachados com nivelamento de altura.

São equipados com sistema de segurança ao usuário, contendo todas as partes metálicas aterradas, sistemas de segurança contra curto circuito e descargas elétricas, sinalizadores indicando quando o produto está ligado e em funcionamento.

Os produtos são construídos seguindo como padrão as normas NR10, NR12 e NBR 13967, que visam a segurança do usuário, afim de evitar qualquer acidente na utilização.



Projetos PERSONALIZADOS

Com uma equipe técnica e de engenharia altamente capacitada, possuímos **know-how** para desenvolvimento de projetos personalizados que atendam às necessidades dos nossos clientes.

Além das Instituições de Ensino, a **EXSTO** também desenvolve projetos para Empresas com foco em **Treinamento de Funcionários**.

CASES DE SUCESSO:

Inatel **Inspers**

LABORATÓRIO DE ELETRÔNICA

LABORATÓRIO DE REDES INDUSTRIAIS



cebrace



ArcelorMittal

CUSTOMIZAÇÃO DE KITS E MATERIAIS DIDÁTICOS PARA
TREINAMENTOS DE FUNCIONÁRIOS



Conheça as nossas
LINHAS DE PRODUTOS



**ESTE É UM PDF INTERATIVO
CLIQUE NOS BOTÕES PARA
NAVEGAR AS LINHAS DE
PRODUTOS**



AUTOMAÇÃO INDUSTRIAL



Habilidades e Competências

AUTOMAÇÃO INDUSTRIAL

- **PROGRAMAÇÃO DE CLP**
(Linguagens ladder (LD), function blocks (FBD), texto estruturado (ST), linguagens lista de instruções (IL) e diagrama de fluxo (SFC, Graphset)
- **CONTROLE**
Controle digital discreto
Controle PID
Controle avançado
malhas de nível, vazão e temperatura
- **INTERFACE HOMEM-MÁQUINA**
Básico
Avançado
- **REDES INDUSTRIAIS**
PROFINET
Modbus/TCP
Profibus DP
OPC
Sistemas supervisórios e SCADA
Inversores de frequência
- **SERVODRIVER E SERVOMOTOR**
- **SENSORES E ATUADORES:**
Analógicos
Digitais
- **PNEUMÁTICA E ELETROPNEUMÁTICA**
- **PNEUMÁTICA PROPORCIONAL**
- **AUTOMAÇÃO DE PROCESSOS DE MANUFATURA**
- **REDES ETHERNET EM AMBIENTE INDUSTRIAL**
- **INTEGRAÇÃO VERTICAL E HORIZONTAL DE DADOS DA FÁBRICA**
- **SEGURANÇA ELETRÔNICA (Cybersecurity)**



**XC151 - BANCO DE ENSAIOS
PARA CLP SIEMENS S7-1200**



**XC152 - BANCO DE ENSAIOS
PARA CLP SIEMENS S7-1200 + PROFIBUS DP**



**XC154 - BANCO DE ENSAIOS
PARA CLP SIEMENS S7-1500 + PROFIBUS DP**



**XC153 - BANCO DE ENSAIOS
PARA CLP SIEMENS S7-1500**



**XC155 - BANCO DE ENSAIOS
PARA CLP SCHNEIDER M221**



**XC201 - BANCO DE ENSAIOS
PARA SENSORES INDUSTRIAIS**



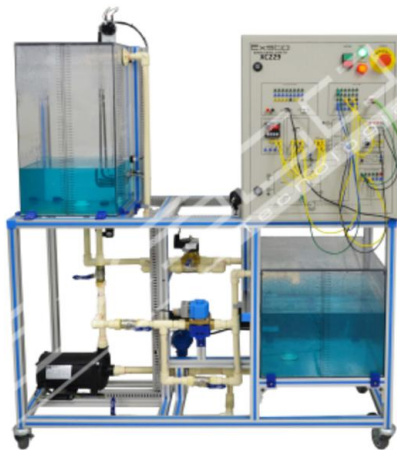
DOWNLOAD

**XC222 - BANCO DE ENSAIOS
PARA CONTROLE DE NÍVEL, VAZÃO
E TEMPERATURA**



DOWNLOAD

**XC229 - BANCO DE ENSAIOS
PARA CONTROLE DE NÍVEL, VAZÃO
E TEMPERATURA**



DOWNLOAD

**XC232 - PLANTA DIDÁTICA
PARA CONTROLE DE NÍVEL, VAZÃO
E TEMPERATURA**



DOWNLOAD

**XC243 - BANCO DE ENSAIOS
PARA PROCESSO DE MANUFATURA**



DOWNLOAD

**XC248 - BANCO DE ENSAIOS
PARA CLASSIFICADOR DE PEÇAS**

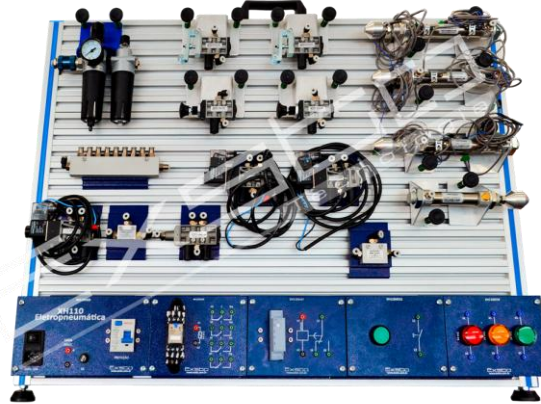


DOWNLOAD

**XH117 - BANCO DE ENSAIOS PARA
PNEUMÁTICA E ELETROPNEUMÁTICA**



**XH120 - BANCO DE ENSAIOS PARA
PNEUMÁTICA E ELETROPNEUMÁTICA
EM CAVALETE**



**XH202 - BANCO DE ENSAIOS
PARA MANIPULADOR PNEUMÁTICO**



DOWNLOAD

**XC741 - BANCO DE ENSAIOS PARA
I/O REMOTAS PROFIBUS**



**XC742 - BANCO DE ENSAIOS
PARA INVERSOR PROFIBUS**



**XC751 - BANCO DE ENSAIOS PARA
I/O REMOTAS PROFINET**



**XC752 - BANCO DE ENSAIOS
PARA INVERSOR PROFINET**



**XC753 - BANCO DE ENSAIOS PARA
SERVODRIVER PROFINET**



**XC139 - BANCO DE ENSAIOS
PARA RELÉ PROGRAMÁVEL**



DOWNLOAD

**XC231 - BANCO DE ENSAIOS
PARA ESTUDO DE ELEVADORES**



**XC241 - BANCO DE ENSAIOS EM
ESTEIRA TRANSPORTADORA E
SELETORA DE PEÇAS**



DOWNLOAD

**XC613 - BANCO DE ENSAIOS
PARA INVERSOR DE FREQUÊNCIA
COM COMUNICAÇÃO PROFIBUS-DP**



DOWNLOAD



AUTOMAÇÃO RESIDENCIAL



Habilidades e Competências

AUTOMAÇÃO RESIDENCIAL

- **INSTALAÇÕES ELÉTRICAS RESIDENCIAIS**
- **CIRCUITOS FECHADOS DE TV (CFTV)**
- **SISTEMA DE ALARME PATRIMONIAL**
 - Sensores
 - Central
 - Sinalização
- **SISTEMA DE INCÊNDIO**
 - Sensores
 - Central
 - Sinalização
- **SISTEMA DE INTERFONIA**
 - Porteiro Eletrônico



**XI104 - BANCO DE ENSAIOS EM CIRCUITO
FECHADO DE TV (CFTV) MODULAR**



DOWNLOAD

**XI202 - BANCO DE ENSAIOS
EM ALARME DE INCÊNDIO (MODULAR)**



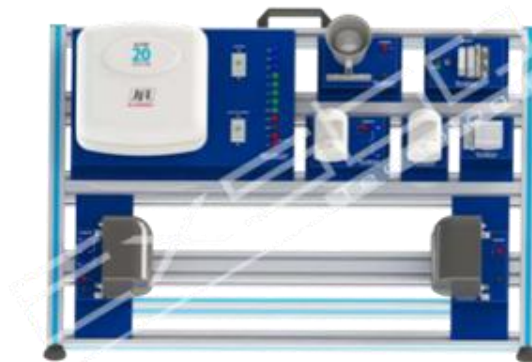
DOWNLOAD

XI302 - BANCO DE ENSAIOS EM PORTEIRO ELETRÔNICO (MODULAR)



DOWNLOAD

XI402 - BANCO DE ENSAIOS EM ALARME PATRIMONIAL (MODULAR)



DOWNLOAD

**XI701 - BANCO DE ENSAIOS
EM INSTALAÇÕES RESIDENCIAIS**



DOWNLOAD

**XI102 - BANCO DE ENSAIOS
EM CIRCUITO FECHADO DE TV (CFTV)**



DOWNLOAD

**XI201 - BANCO DE ENSAIOS
EM ALARME CONTRA INCÊNDIO**



**XI301 - BANCO DE ENSAIOS
EM PORTEIRO ELETRÔNICO**



**XI401 - BANCO DE ENSAIOS
PARA ALARME PATRIMONIAL**





ELETROTÉCNICA



Habilidades e Competências

ELETROTÉCNICA

- **COMANDOS ELÉTRICOS**
- **PROTEÇÃO DE SISTEMAS ELÉTRICOS**
- **PARTIDA E PROTEÇÃO DE MOTORES ELÉTRICOS**
- **MOTORES**
 - Motor de Indução Trifásico (MIT)
 - Motor Monofásico
 - Motor Dahlander
 - Motor DC
- **EQUIPAMENTOS DE SEGURANÇA (SAFETY) EM PAINÉIS E INSTALAÇÕES ELÉTRICAS**
- **INSTALAÇÕES**
 - Residenciais
 - Industriais
- **ACIONAMENTO ELETRÔNICO DE MOTORES**
 - Inversores
 - Chaves de Partida Estática (Softstarter)
- **MEDIDAS E CARGAS ELÉTRICAS MONOFÁSICAS E TRIFÁSICAS**
- **FONTES DE ALIMENTAÇÃO**
- **RELÉ PROGRAMÁVEL**
- **MONTAGEM E MANUTENÇÃO DE QUADROS DE COMANDO**
- **CONTROLE DE DEMANDA E FATOR DE POTÊNCIA**
- **MÁQUINAS ELÉTRICAS ROTATIVAS**
 - Motores
 - Geradores
- **GERAÇÃO DE ENERGIA COM FONTES RENOVÁVEIS**
 - Solar
 - Eólica
 - Hidroelétrica
- **SISTEMA DE ENERGIA RENOVÁVEIS ON GRID E OFF GRID**



**XE130 - BANCO DE ENSAIOS
EM ELETROTÉCNICA BÁSICA**



[DOWNLOAD](#)

**XE140 - BANCO DE ENSAIOS
EM ELETROTÉCNICA
INTERMEDIÁRIA**



[DOWNLOAD](#)

**XE150 - BANCO DE ENSAIOS
EM ELETROTÉCNICA
COMPLETO**



[DOWNLOAD](#)

**XE210 - BANCO DE ENSAIOS
EM MEDIDAS ELÉTRICA**



[DOWNLOAD](#)

ALGUNS MÓDULOS QUE ACOMPANHAM OS KITS:



TEMAS	XE130	XE140	XE150	XE210
Comandos Elétricos	x	x	x	x
Proteção	x	x	x	x
Motores	x	x	x	x
Safety	x	x	x	
Instalações Residenciais	x	x	x	
Acionamento Elet. (Drivers)		x	x	
Medidas e Cargas			x	x
Fonte de Alimentação DC			x	x
Relé Programável		x	x	

XE315 - BANCO DE ENSAIOS EM COMANDOS ELÉTRICOS BÁSICO



DOWNLOAD

XE316 - BANCO DE ENSAIOS EM COMANDOS ELÉTRICOS COMPLETO



DOWNLOAD

TEMAS	XE315	XE316
Comandos Elétricos	x	x
Proteção	x	x
Safety	x	x
Acionamento Elet. (Drivers)		x
Fonte de Alimentação DC		x
Relé Programável		x

**XE335 - BANCO DE ENSAIOS PARA
MONTAGEM DE QUADRO DE COMANDOS**



DOWNLOAD

**XE553 - BANCO DE ENSAIOS
EM CORREÇÃO DO FATOR DE POTÊNCIA**



DOWNLOAD

**XE802 - BANCO DE ENSAIOS EM
MÁQUINAS ELÉTRICAS ROTATIVAS**



DOWNLOAD

**XE145 - BANCO DE ENSAIOS EM
ELETROTÉCNICA INDUSTRIAL COM NR12**



**XE314 - BANCO DE ENSAIOS
EM ELETROTÉCNICA**



DOWNLOAD

**XE401 - BANCO DE ENSAIOS EM
TORRE DE MOTORES**



DOWNLOAD

**XE405 - BANCO DE ENSAIOS EM
TORRE DE MOTORES DUPLA**



DOWNLOAD

**XE503 - BANCO DE ENSAIOS
EM DEMANDA E FATOR DE POTÊNCIA**



DOWNLOAD

**XE551 - BANCO DE ENSAIOS PARA
CORREÇÃO DO FATOR DE POTÊNCIA**



DOWNLOAD

XE703 - PAINEL DE ALIMENTAÇÃO





ELETRÔNICA



Exsto

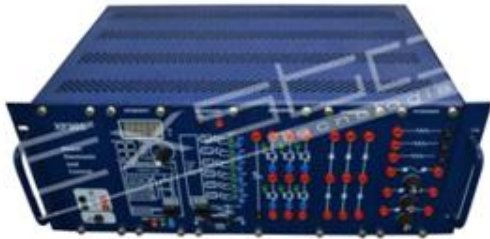
Habilidades e Competências

ELETRÔNICA

- CIRCUITOS ELÉTRICOS
- ELETRICIDADE
AC E DC E RESISTÊNCIA,
CAPACITÂNCIA E
INDUTÂNCIA
- RETIFICADORES E FONTES
- TRANSISTORES, DIODOS E OUTROS SEMICONDUTORES
- AMPLIFICADORES DE SINAL E POTÊNCIA
- AMPLIFICADORES OPERACIONAIS E SUAS APLICAÇÕES
- FILTROS PASSIVOS E ATIVOS
- CIRCUITOS LÓGICOS E COMBINACIONAIS
- CIRCUITOS SEQUENCIAIS
- CONVERSORES AD E DA
- MEMÓRIAS
- TRIAC, SRC, IGBT E OUTROS
SEMICONDUTORES DE POTÊNCIA
- CONVERSÃO
AC/AC,
AC/DC,
DC/DC e
DC/AC
- ARQUITETURA DE COMPUTADORES DE
MICROCONTROLADORES
- PROGRAMAÇÃO DE MICROCONTROLADORES
(LINGUAGEM C)
- DISPOSITIVOS LÓGICOS PROGRAMÁVEIS
(CLPD E VHDL)
- PROGRAMAÇÃO DE FPGA (LINGUAGEM VHDL)



**XP301 - BANCO DE ENSAIOS
EM ELETRÔNICA DE POTÊNCIA BÁSICA**



DOWNLOAD

**XP302 - BANCO DE ENSAIOS EM
ELETRÔNICA DE POTÊNCIA COMPLETO**



DOWNLOAD

**XA102 - BANCO DE ENSAIOS EM ELETRÔNICA
ANALÓGICA COM CARTÕES DE EXPERIÊNCIA**



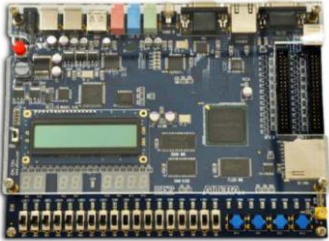
[DOWNLOAD](#)

**XD201 - BANCO DE ENSAIOS EM ELETRÔNICA
DIGITAL COM CARTÕES DE EXPERIÊNCIA**



[DOWNLOAD](#)

ALTERA DE2 115



[DOWNLOAD](#)

ALTERA DE1



[DOWNLOAD](#)

ALTERA DE10 NANO



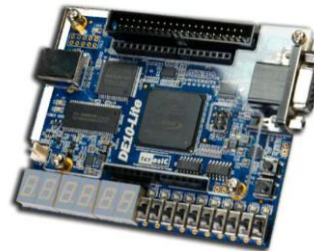
[DOWNLOAD](#)

ALTERA DE0 NANO SOC



[DOWNLOAD](#)

ALTERA DE10-LITE



[DOWNLOAD](#)

ALTERA DE0



[DOWNLOAD](#)

**XG102A - BANCO DE ENSAIOS EM ELETRÔNICA
GERAL COM CARTÕES ANALÓGICOS**



DOWNLOAD

**XG102AD - BANCO DE ENSAIOS EM ELETRÔNICA
GERAL COM CARTÕES ANALÓGICOS E DIGITAIS**



DOWNLOAD

**XG102D - BANCO DE ENSAIOS EM ELETRÔNICA
GERAL COM CARTÕES DIGITAIS**



DOWNLOAD

**XM118 - BANCO DE ENSAIOS EM
MICROCONTROLADORES PIC18F**



DOWNLOAD

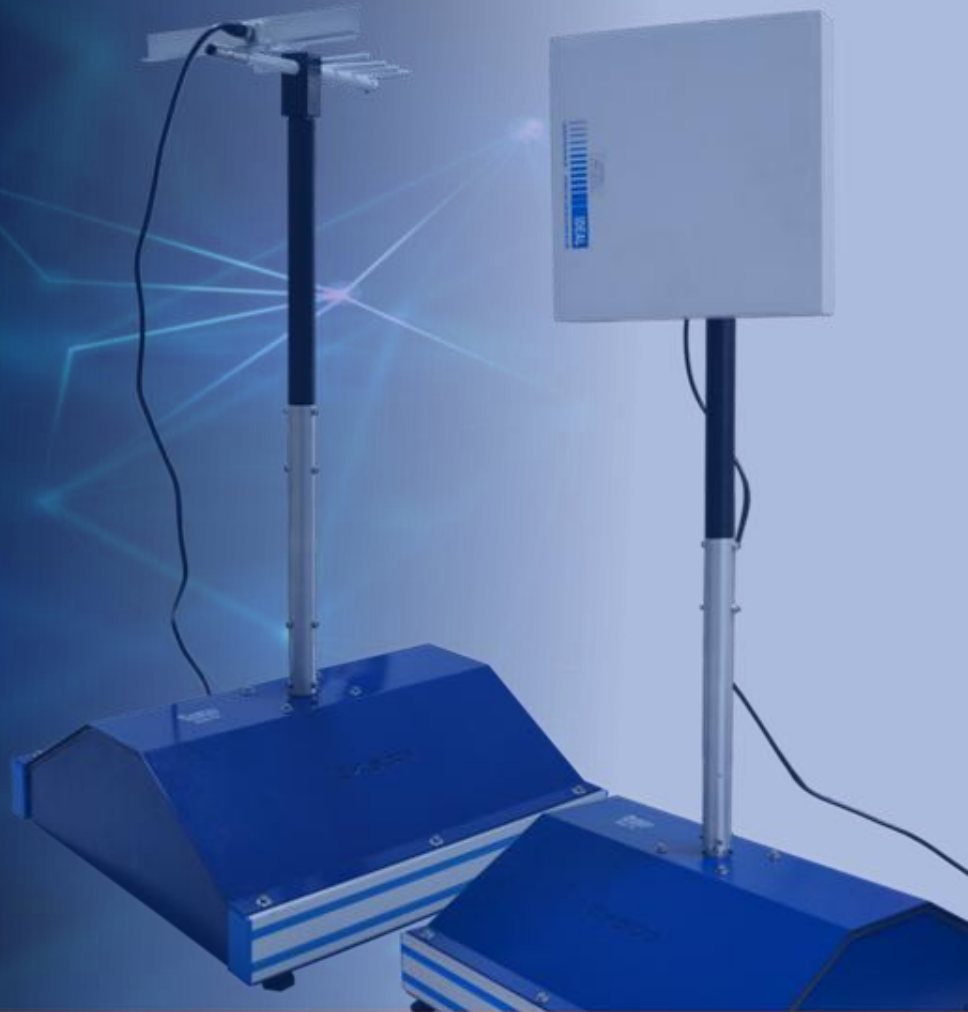
**XM119 - BANCO DE ENSAIOS EM
MICROCONTROLADORES PIC18F**



DOWNLOAD



TELECOM



Habilidades e Competências

TELECOMUNICAÇÕES

- CIRCUITOS DE RADIOFREQUÊNCIA
- ANTENAS
- SISTEMAS DE COMUNICAÇÃO
- MODULAÇÕES ANALÓGICAS
- MODULAÇÕES DIGITAIS
- TELEFONIA FIXA ANALÓGICA (PABX)
- TELEFONIA SOBRE IP



**XT101 - BANCO DE ENSAIOS EM
RÁDIOFREQUÊNCIA (3GHZ)**



[DOWNLOAD](#)

**XT301 - BANCO DE ENSAIOS EM
COMUNICAÇÃO ANALÓGICA E DIGITAL**



[DOWNLOAD](#)

XT403 - BANCO DE ENSAIOS EM ANTENAS



[DOWNLOAD](#)

XT502 - BANCO DE ENSAIOS EM TELEFONIA



[DOWNLOAD](#)



ENERGIAS RENOVÁVEIS



Habilidades e Competências

ENERGIAS RENOVÁVEIS

- **COMANDOS ELÉTRICOS**
- **PROTEÇÃO DE SISTEMAS ELÉTRICOS**
- **PARTIDA E PROTEÇÃO DE MOTORES ELÉTRICOS**
- **MOTORES:**
 - Motor de Indução trifásico (MIT)
 - Motor Monofásico
 - Motor Dahlander
 - Motor DC
- **EQUIPAMENTOS DE SEGURANÇA (SAFETY) EM PAINÉIS E INSTALAÇÕES ELÉTRICAS**
- **INSTALAÇÕES RESIDENCIAIS**
- **INSTALAÇÕES INDUSTRIAIS**
 - ACIONAMENTO ELETRÔNICO DE MOTORES:
 - INVERSORES E CHAVES DE PARTIDA ESTÁTICA (SOFTSTARTER)
- **MEDIDAS E CARGAS ELÉTRICAS MONOFÁSICAS E TRIFÁSICAS**
- **FONTES DE ALIMENTAÇÃO**
- **RELÉ PROGRAMÁVEL**
- **PARTIDA E PROTEÇÃO DE MOTORES ELÉTRICOS**
- **MONTAGEM E MANUTENÇÃO DE QUADROS DE COMANDO**
- **CONTROLE DE DEMANDA E FATOR DE POTÊNCIA**
- **MÁQUINAS ELÉTRICAS ROTATIVAS:**
 - Motores
 - Geradores
- **GERAÇÃO DE ENERGIA COM FONTES RENOVÁVEIS:**
 - Solar
 - Eólica
 - Hidroelétrica
- **SISTEMA DE ENERGIAS RENOVÁVEIS**
 - ON-Grid
 - OFF-Grid



XR103 - BANCO DE ENSAIOS EM ENERGIA SOLAR E EÓLICA ON/OFF GRID



[DOWNLOAD](#)

**XR301 - BANCO DE ENSAIOS EM
ENERGIA SOLAR ON/OFF GRID**



[DOWNLOAD](#)

**XR401 - BANCO DE ENSAIOS EM
ENERGIA EÓLICA ON/OFF GRID**



[DOWNLOAD](#)



BANCADAS DE TESTES



XB106 - BANCADA DE TESTES MONOFÁSICA



[DOWNLOAD](#)

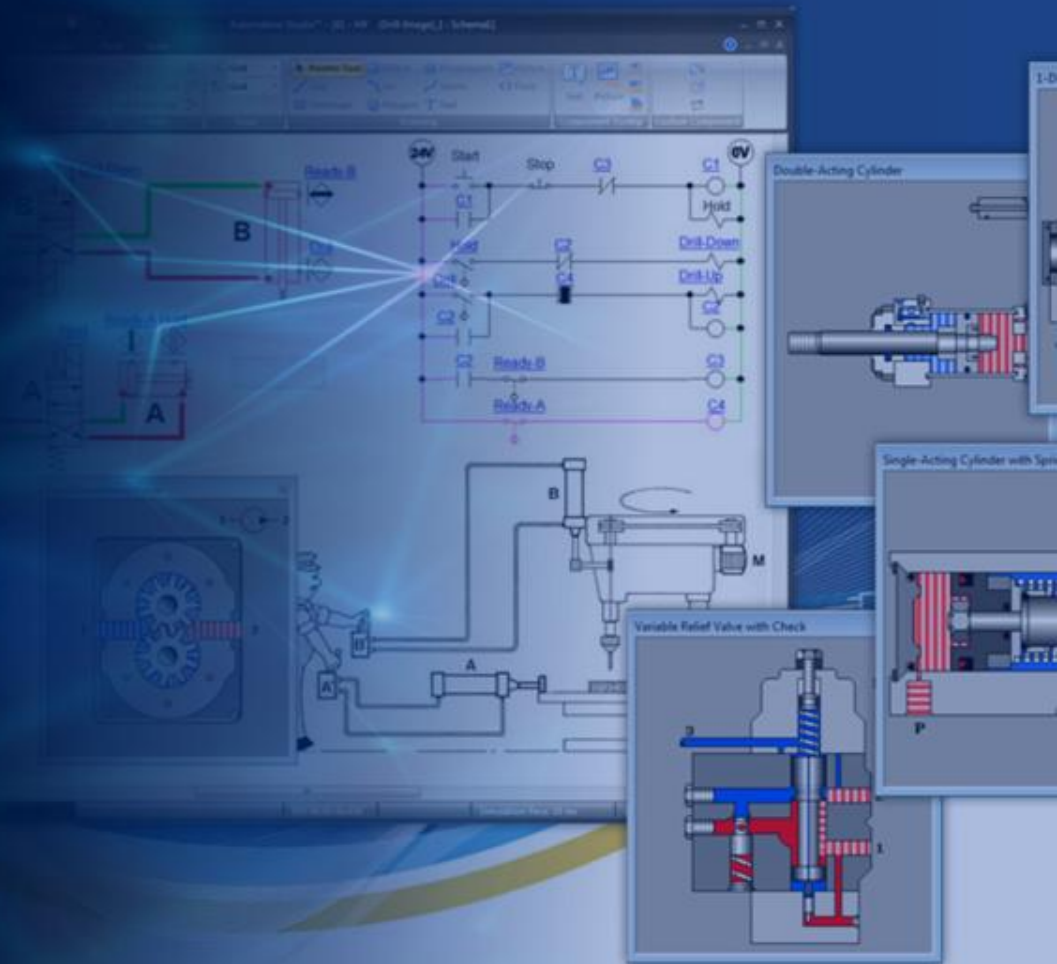
XB107 - BANCADA DE TESTES TRIFÁSICA



[DOWNLOAD](#)



SOFTWARES EDUCACIONAIS



Automation Studio™

O Automation Studio™ é o único software que permite desenhar e simular circuitos de hidráulica, pneumática, elétrica, automação e controle de forma independente ou criando uma sinergia entre estas tecnologias para simular o sistema ou a máquina por completo.

Esta sinergia traz em favor do Automation Studio™ uma vantagem competitiva muito grande, tanto em termos didáticos como em medidores econômicos, de maneira que diversos cursos e/ou departamentos de uma instituição de ensino podem compartilhar as licenças do Automation Studio™. Por exemplo: Engenharia Mecatrônica, Engenharia de Controle e Automação, Engenharia Mecânica, Engenharia Elétrica, Técnico em Automação, Técnico em Mecânica, Técnico em Eletrotécnica e outros.

DOWNLOAD



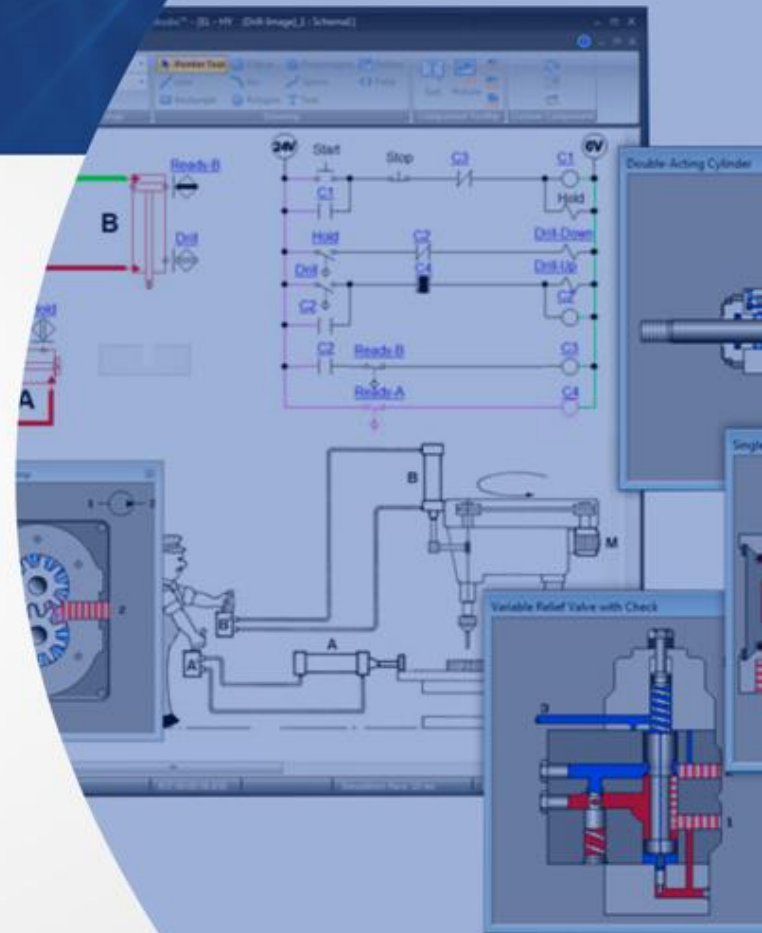
Parceiros:

SOFTWARE AUTOMATION STUDIO™

Como forma de complementaridade às soluções desenvolvidas pela EXSTO, possuímos uma sólida parceria com a empresa canadense **FAMIC Technologies**, desenvolvedora do **Software Automation Studio™**.

Essa parceria permite à Exsto, oferecer condições exclusivas para seus clientes que adquirem o software, sendo também **representante exclusiva na região Sul** do país.

[CLIQUE AQUI PARA SABER
MAIS](#)





vendas@exsto.com.br
+55 35 3473-4050
exsto.com.br

CONECTE-SE COM A EXSTO

WhatsApp: +55 (35) 3473-4054

facebook.com/exstotecnologia
youtube.com/exstotecnologia2
instagram.com/exstotecnologia
linkedin.com/company/exsto-tecnologia

